



АДМИНИСТРАЦИЯ НИЖНЕВАРТОВСКОГО РАЙОНА
Ханты-Мансийского автономного округа – Югры

ПОСТАНОВЛЕНИЕ

от 25.08.2022

№ 1806

г. Нижневартовск

Об утверждении проекта
планировки территории

В соответствии со статьями 42, 45 Градостроительного кодекса Российской Федерации, постановлением администрации района от 18.09.2019 № 1853 «Об утверждении Порядка подготовки документации по планировке территории и принятия решения об ее утверждении для размещения объектов на территории Нижневартовского района», учитывая протокол общественных обсуждений от 17.08.2022 № 22/22 и заключение о результатах общественных обсуждений от 17.08.2022 № 22/22 документации по планировке территории:

1. Утвердить проект планировки территории для объекта «Строительство двухблочной подстанции 35/6 кВ К-76 (район ДНС-4) с питающей ВЛ-35 кВ и распределительными сетями 6 кВ» согласно приложению.

2. Контроль за выполнением постановления возложить на исполняющего обязанности заместителя начальника управления – главного архитектора управления градостроительства, развития жилищно-коммунального комплекса и энергетики администрации района В.В Тиханова.

Глава района

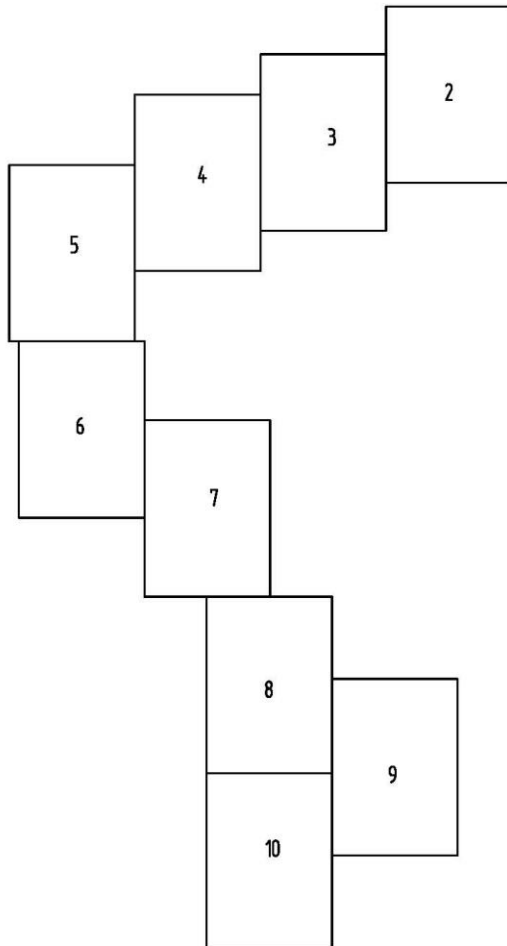
Б.А. Саломатин



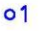



Основная часть проекта планировки территории

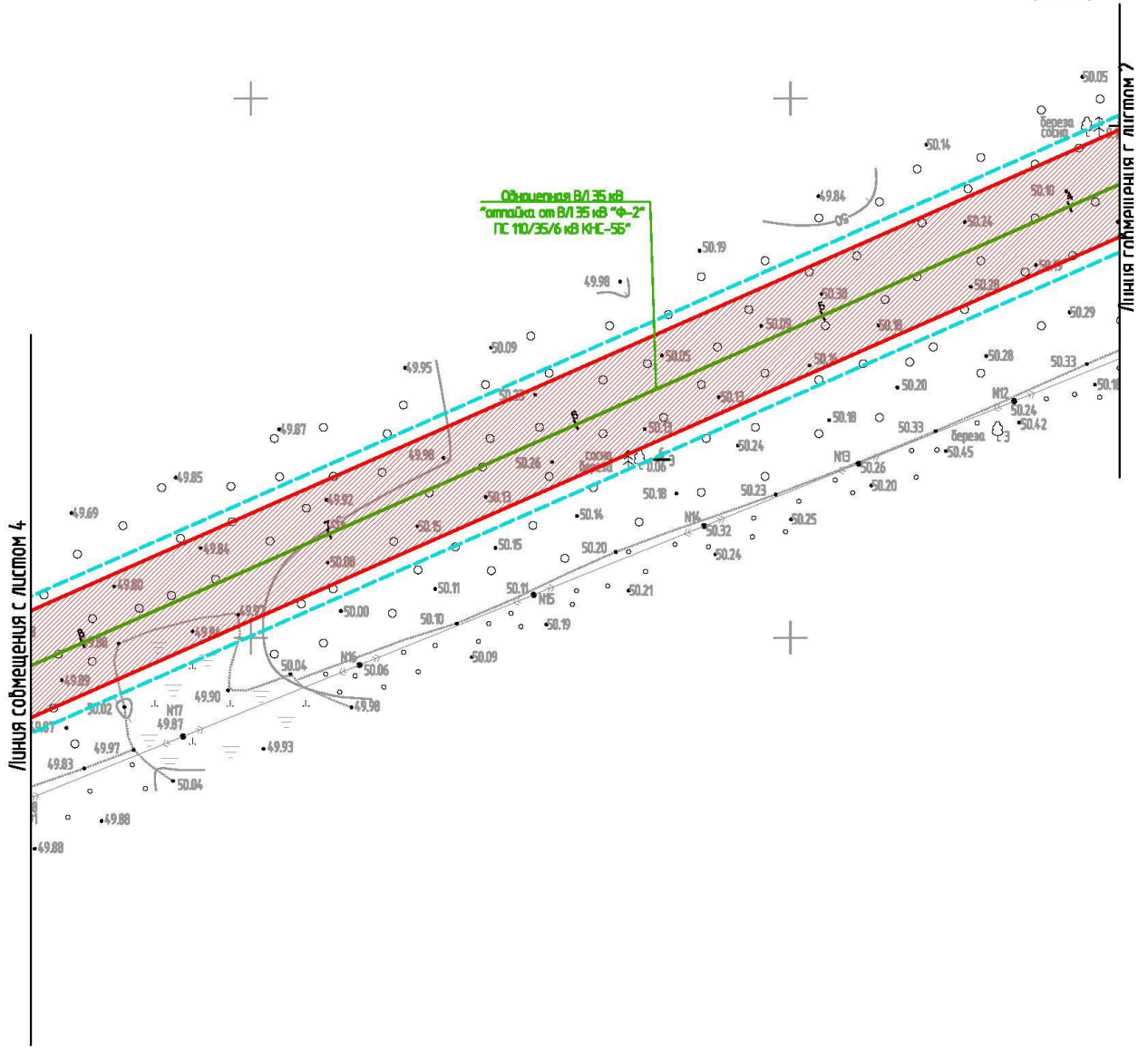
1. Чертежи планировки территории

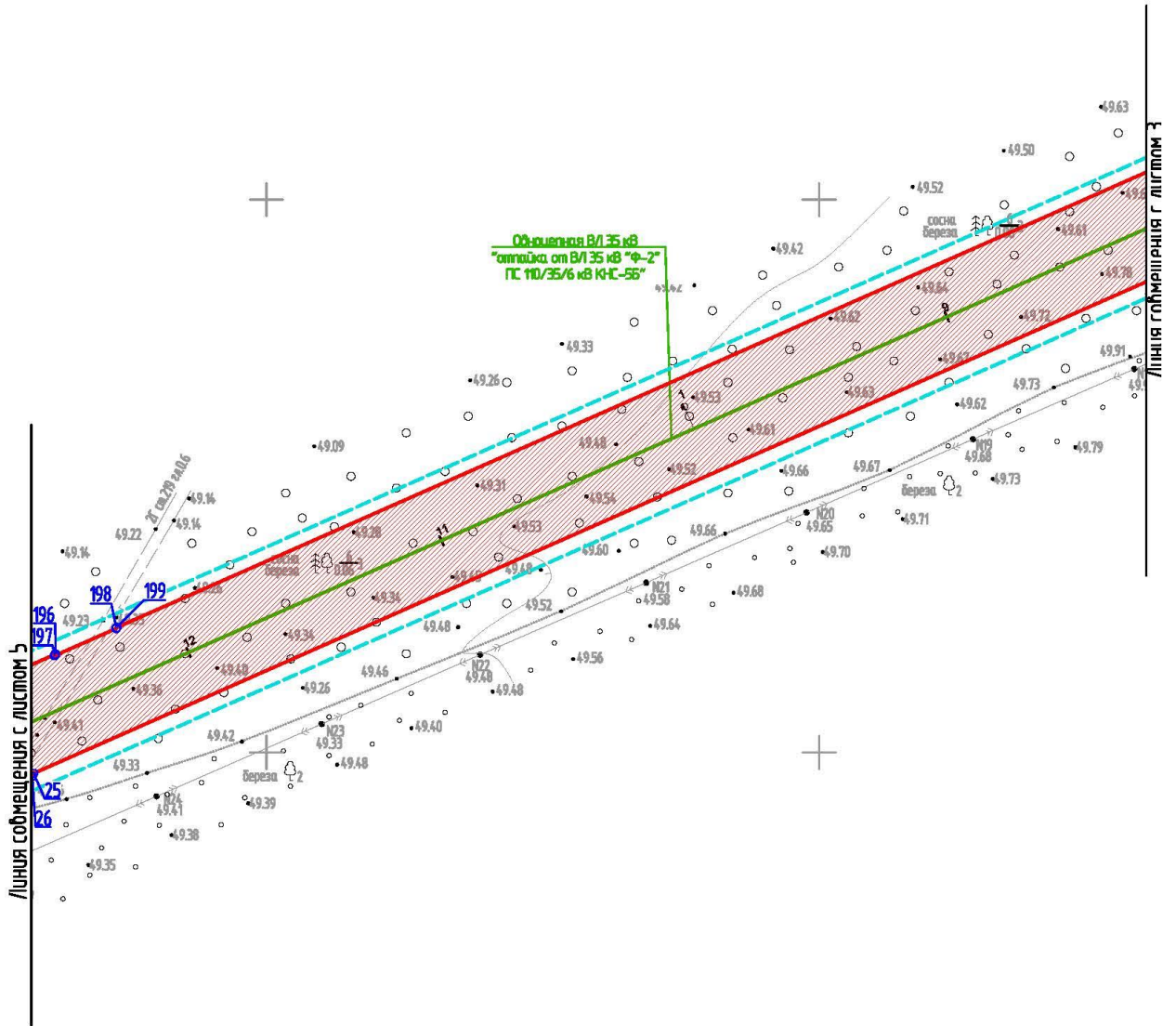
Лист 1 из 10

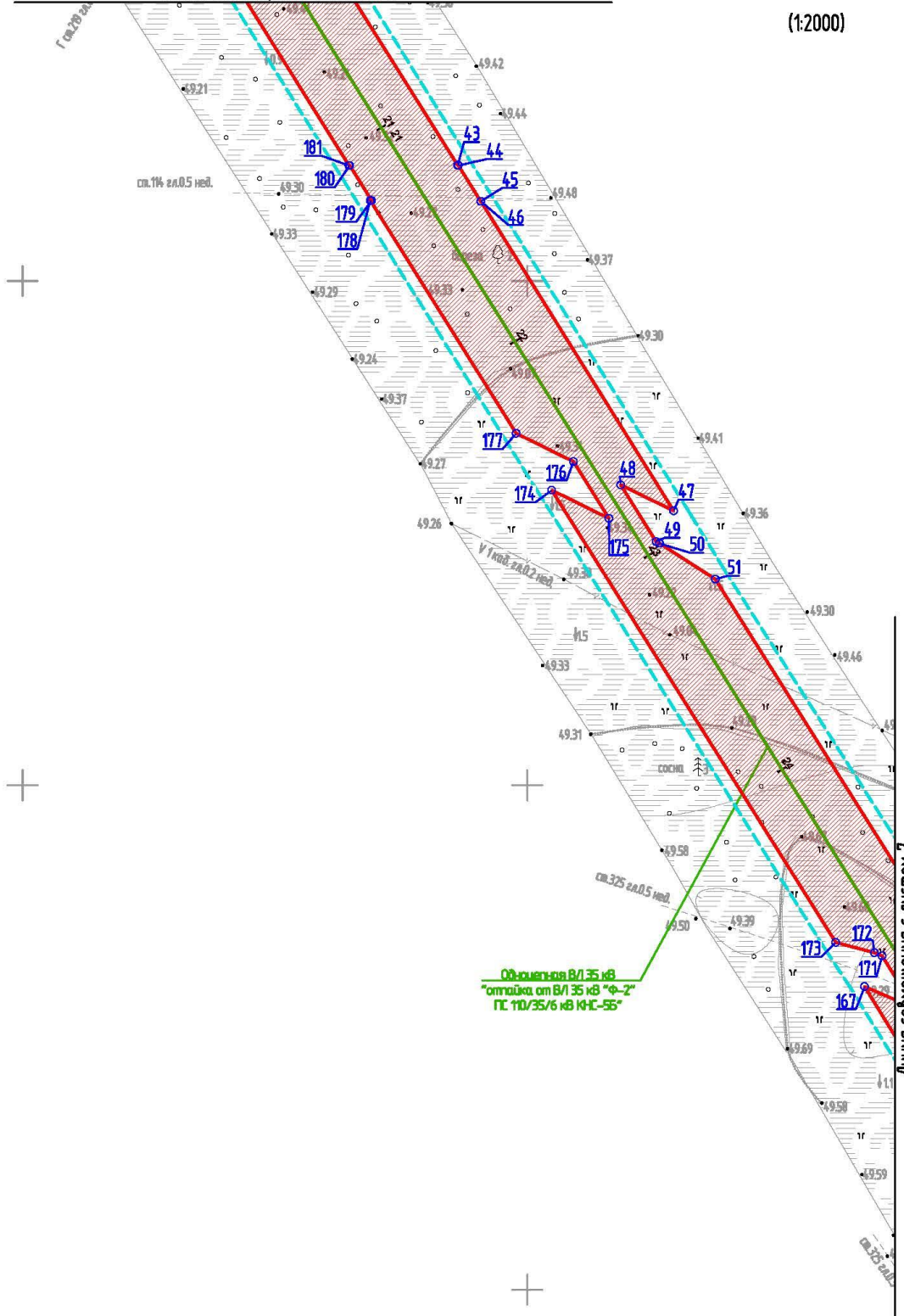
Схема расположения листов

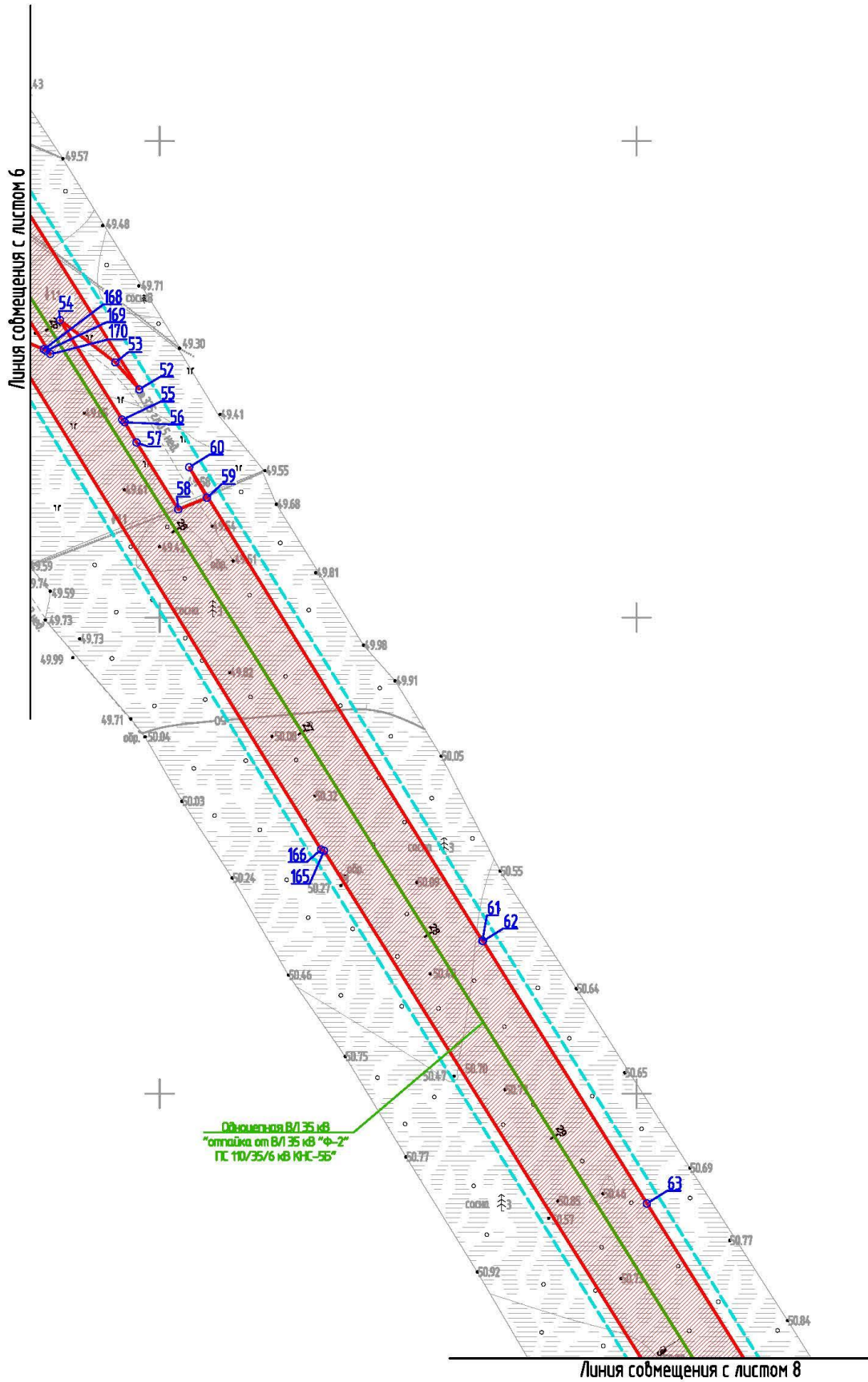


- Условные обозначения:
-  - Граница территории, в отношении которой осуществляется подготовка проекта планировки территории
 -  - Граница зоны планируемого размещения линейного объекта
 -  - Номер характерной точки границы зоны планируемого размещения линейного объекта
 -  - Трасса проектируемой ВЛ-35 кВ
 -  - Трасса проектируемой ВЛ-6 кВ
 -  - Трасса проектируемой дороги



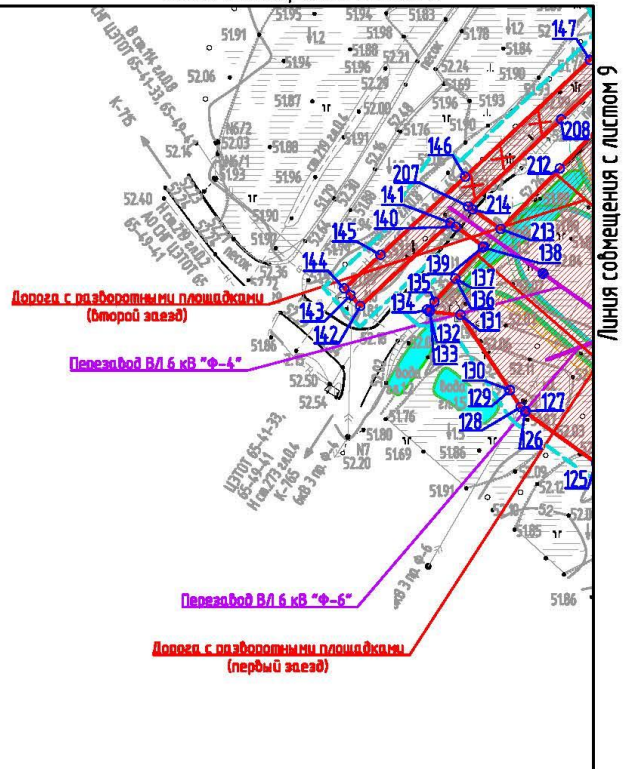




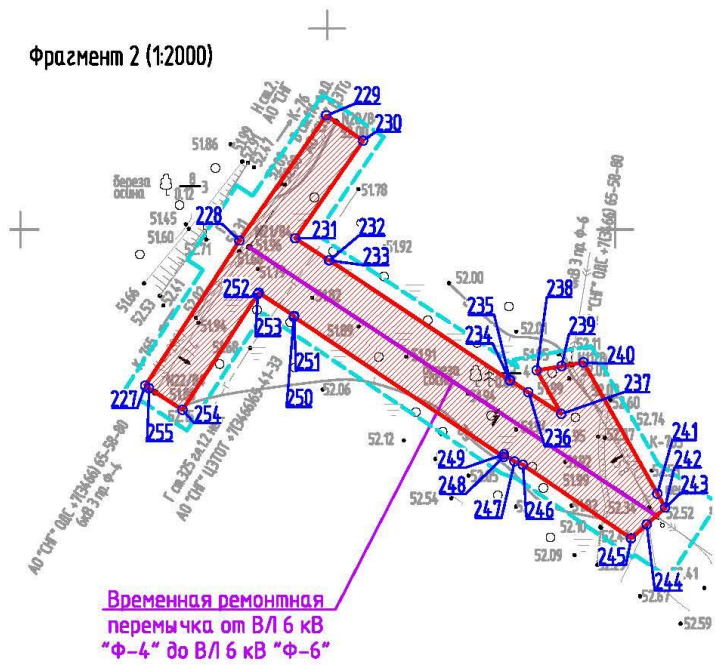


Фрагмент 1 (1:2000)

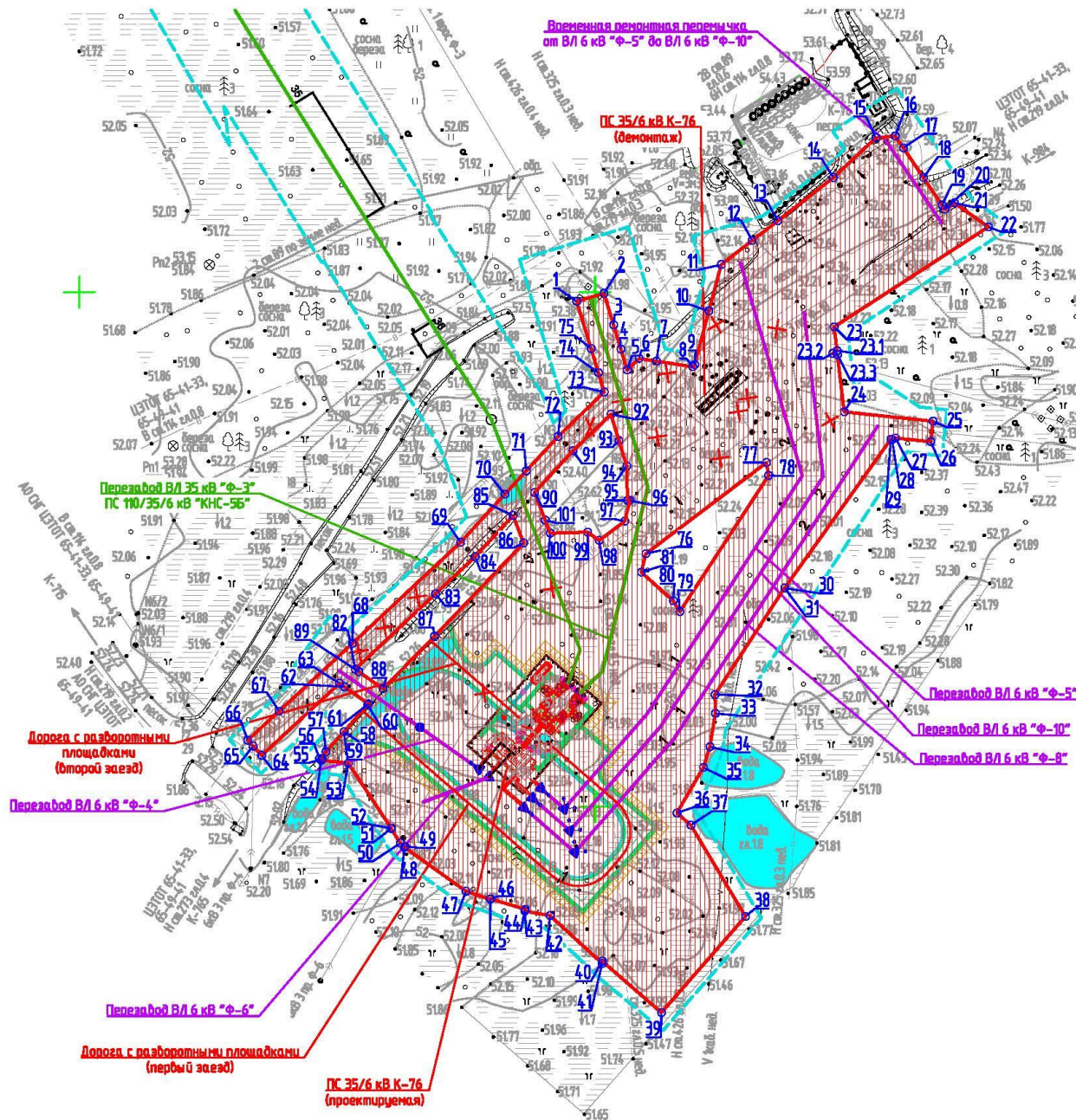
Линия совмещения с листом 8









Фрагмент 2 (1:2000)



1.1 Чертеж границ зон планируемого размещения линейных объектов, подлежащих реконструкции в связи с изменением их местоположения



Условные обозначения:

-  – Граница территории, в отношении которой осуществляется подготовка проекта планировки территории
-  – Граница зоны планируемого размещения линейных объектов, подлежащих реконструкции в связи с изменением их местоположения
-  – Номер характерной точки границы зоны планируемого размещения линейных объектов, подлежащих реконструкции в связи с изменением их местоположения
-  – Трасса проектируемой ВЛ-35 кВ
-  – Трасса проектируемой ВЛ-6 кВ
-  – Трасса проектируемой дороги

Перечень координат характерных точек границы зоны планируемого размещения объектов капитального строительства

№ Точки	Координаты точек	
	X	Y
1	975091,40	4422868,68
2	975061,74	4422881,12
3	975055,75	4422883,62
4	975051,69	4422873,93
5	975050,26	4422874,53
6	975057,92	4422892,60
7	975044,56	4422893,98
8	975038,45	4422879,48
9	975036,69	4422880,21
10	975030,51	4422865,46
11	975032,23	4422864,74
12	975026,00	4422849,96
13	975037,48	4422844,38
14	975044,02	4422859,80
15	975045,51	4422859,17
16	975041,64	4422849,95
17	975047,50	4422847,50
18	975044,70	4422840,90
19	975051,67	4422837,54
20	975051,46	4422835,40
21	975050,92	4422829,96
22	975050,27	4422823,31
23	975049,96	4422822,58
24	975041,26	4422731,66
25	974592,40	4421715,76
26	974591,46	4421715,24
27	974582,11	4421694,12
28	974581,96	4421694,04
29	974439,44	4421371,70
30	974428,90	4421372,86
31	974428,93	4421372,99
32	974420,74	4421374,00
33	974420,84	4421374,24
34	974374,90	4421379,66
35	974374,89	4421379,62
36	974366,94	4421380,60
37	974366,91	4421380,44
38	974350,56	4421382,62
39	974204,82	4421474,06
40	974204,40	4421473,80
41	974191,17	4421482,05
42	974190,80	4421481,82
43	974045,88	4421572,46
44	974045,87	4421572,70

№ Точки	Координаты точек	
	X	Y
45	974031,60	4421581,60
46	974031,60	4421581,64
47	973908,82	4421658,02
48	973919,18	4421637,01
49	973896,63	4421651,08
50	973895,96	4421652,44
51	973881,74	4421674,54
52	973695,74	4421791,54
53	973707,08	4421781,42
54	973724,84	4421758,26
55	973683,03	4421784,34
56	973681,96	4421785,30
57	973673,49	4421790,29
58	973645,34	4421807,85
59	973650,27	4421819,88
60	973663,06	4421812,44
61	973464,16	4421935,40
62	973464,16	4421935,62
63	973353,99	4422004,36
64	972989,08	4422232,02
65	972832,82	4422329,51
66	972827,00	4422318,41
67	972769,76	4422354,12
68	972771,88	4422358,80
69	972749,45	4422369,13
70	972749,13	4422368,48
71	972748,13	4422366,49
72	972745,52	4422367,49
73	972736,81	4422370,84
74	972730,45	4422373,28
75	972743,82	4422385,60
76	972761,09	4422403,48
77	972768,66	4422401,19
78	972778,01	4422398,37
79	972796,31	4422392,84
80	972799,49	4422403,37
81	972787,18	4422407,09
82	972777,81	4422409,92
83	972769,68	4422412,38
84	972774,18	4422417,03
85	972773,14	4422423,71
86	972770,97	4422437,78
87	972771,69	4422438,51
88	972792,66	4422444,06

№ Точки	Координаты точек	
	X	Y
89	972810,64	4422448,82
90	972819,98	4422460,83
91	972827,71	4422470,75
92	972844,46	4422492,28
93	972859,96	4422508,78
94	972860,65	4422516,26
95	972855,95	4422519,45
96	972844,41	4422527,25
97	972833,78	4422534,45
98	972832,17	4422535,54
99	972834,57	4422539,19
100	972825,33	4422552,42
101	972786,44	4422492,65
101.1	972777,15	4422493,75
101.2	972776,14	4422492,05
101.3	972775,64	4422493,92
102	972753,42	4422496,55
103	972749,75	4422530,90
104	972741,79	4422530,04
105	972743,26	4422516,35
106	972742,64	4422515,05
107	972742,70	4422514,54
108	972684,90	4422473,44
109	972685,03	4422473,43
110	972643,53	4422446,44
111	972636,26	4422446,54
112	972623,22	4422444,45
113	972615,25	4422441,92
114	972597,50	4422431,67
115	972592,79	4422437,07
116	972557,32	4422458,27
117	972519,93	4422425,67
118	972539,95	4422402,71
119	972539,08	4422402,70
120	972557,60	4422382,46
121	972559,42	4422372,76
122	972560,10	4422372,87
123	972564,18	4422359,37
124	972564,00	4422359,34
125	972567,16	4422349,84
126	972584,24	4422326,00
127	972584,60	4422326,20
128	972585,85	4422324,51
129	972591,45	4422320,85
130	972591,61	4422320,94
131	972616,88	4422304,24
132	972618,04	4422293,76

№ Точки	Координаты точек	
	X	Y
133	972618,48	4422294,11
134	972618,65	4422293,07
135	972621,29	4422295,56
136	972629,11	4422302,59
137	972629,12	4422302,60
138	972639,62	4422311,76
139	972639,97	4422312,10
140	972646,56	4422302,74
141	972647,88	4422300,88
142	972619,90	4422270,66
143	972623,51	4422267,32
144	972625,78	4422265,22
145	972637,05	4422277,41
146	972663,40	4422305,87
147	972702,72	4422347,73
148	972721,42	4422364,96
149	972728,00	4422362,44
150	972736,70	4422359,10
151	972743,21	4422356,60
152	972742,32	4422354,81
153	972764,69	4422343,66
154	972764,94	4422344,16
155	972776,76	4422336,79
156	972823,38	4422307,70
157	972817,93	4422295,78
158	972896,89	4422246,51
159	972890,52	4422248,42
160	972881,92	4422249,64
161	972983,04	4422191,44
162	972976,48	4422196,86
163	972989,82	4422188,54
164	973285,91	4422003,81
165	973502,02	4421868,98
166	973502,56	4421867,74
167	973720,16	4421733,68
168	973712,56	4421751,44
169	973711,94	4421752,44
170	973710,57	4421754,19
171	973732,35	4421740,61
172	973733,64	4421737,56
173	973737,68	4421722,30
174	973917,04	4421609,70
175	973905,87	4421632,35
176	973928,41	4421618,29
177	973939,56	4421595,66
178	974031,96	4421537,86
179	974031,97	4421538,36

№ Точки	Координаты точек	
	X	Y
180	974045,86	4421529,68
181	974045,86	4421529,38
182	974156,26	4421460,44
183	974156,56	4421460,62
184	974169,78	4421452,37
185	974170,02	4421452,52
186	974338,10	4421347,36
187	974360,18	4421344,58
188	974360,19	4421344,65
189	974368,16	4421343,68
190	974368,16	4421343,68
191	974406,52	4421338,76
192	974406,60	4421338,96
193	974414,81	4421337,95
194	974414,72	4421337,74
195	974461,86	4421332,18
196	974635,58	4421723,74
197	974634,97	4421723,37
198	974644,83	4421745,64
199	974645,22	4421745,88
200	975077,02	4422722,26
1	975091,40	4422868,68
201	972698,33	4422419,67
202	972733,64	4422466,35
203	972728,69	4422467,23
204	972675,75	4422432,81
205	972680,02	4422430,24
206	972691,12	4422417,90
201	972698,33	4422419,67
207	972653,41	4422306,92
208	972682,68	4422338,08
209	972697,08	4422353,41
210	972713,09	4422368,16
211	972702,42	4422372,26
212	972666,16	4422337,70
213	972645,76	4422317,76
214	972652,40	4422308,36
207	972653,41	4422306,92
215	972722,12	4422376,48
216	972738,22	4422391,32
217	972752,48	4422406,08

№ Точки	Координаты точек	
	X	Y
218	972742,07	4422409,23
219	972732,36	4422412,17
220	972718,99	4422412,51
221	972719,01	4422413,44
222	972710,89	4422411,44
223	972703,45	4422401,53
224	972706,66	4422397,04
225	972706,28	4422382,56
226	972711,30	4422380,63
215	972722,12	4422376,48
227	971947,51	4421842,00
228	971996,34	4421873,71
229	972038,44	4421902,92
230	972029,89	4421915,25
231	971997,08	4421892,48
232	971989,60	4421903,81
233	971989,72	4421903,88
234	971949,18	4421964,62
235	971949,41	4421964,64
236	971945,31	4421970,84
237	971938,02	4421981,88
238	971952,62	4421973,66
239	971954,07	4421981,98
240	971955,36	4421989,33
241	971911,20	4422014,20
242	971906,46	4422016,78
243	971906,42	4422016,80
244	971900,86	4422010,62
245	971896,13	4422005,37
246	971920,89	4421968,96
247	971922,02	4421966,19
248	971924,41	4421962,57
249	971923,52	4421962,50
250	971970,64	4421891,98
251	971970,93	4421892,16
252	971978,82	4421880,22
253	971978,19	4421879,81
254	971939,34	4421854,58
255	971946,66	4421843,30
227	971947,51	4421842,00

**Перечень координат характерных точек границы зоны планируемого
размещения объектов капитального строительства подлежащих
реконструкции**

№ точки	Координаты точек		№ точки	Координаты точек	
	X	Y		X	Y
1	972796.31	4422392.84	39	972519.93	4422425.67
2	972799.49	4422403.37	40	972539.95	4422402.71
3	972787.18	4422407.09	41	972539.08	4422402.70
4	972777.81	4422409.92	42	972557.60	4422382.46
5	972769.68	4422412.38	43	972559.42	4422372.76
6	972774.18	4422417.03	44	972560.10	4422372.87
7	972773.14	4422423.71	45	972564.18	4422359.37
8	972770.97	4422437.78	46	972564.00	4422359.34
9	972771.69	4422438.51	47	972567.16	4422349.84
10	972792.66	4422444.06	48	972584.24	4422326.00
11	972810.64	4422448.82	49	972584.60	4422326.20
12	972819.98	4422460.83	50	972585.85	4422324.51
13	972827.71	4422470.75	51	972591.45	4422320.85
14	972844.46	4422492.28	52	972591.61	4422320.94
15	972859.96	4422508.78	53	972616.88	4422304.24
16	972860.65	4422516.26	54	972618.04	4422293.76
17	972855.95	4422519.45	55	972618.48	4422294.11
18	972844.41	4422527.25	56	972618,65	4422293,07
19	972833.78	4422534.45	57	972621,29	4422295,56
20	972832.17	4422535.54	58	972629,11	4422302,59
21	972834.57	4422539.19	59	972629,12	4422302,60
22	972825.33	4422552.42	60	972639,62	4422311,76
23	972786.44	4422492.65	61	972639,97	4422312,10
23.1	972777.15	4422493.75	62	972646,56	4422302,74
23.2	972776.14	4422492.05	63	972647,88	4422300,88
23.3	972775.64	4422493.92	64	972619,90	4422270,66
24	972753.42	4422496.55	65	972623,51	4422267,32
25	972749.75	4422530.90	66	972625,78	4422265,22
26	972741.79	4422530.04	67	972637,05	4422277,41
27	972743.26	4422516.35	68	972663,40	4422305,87
28	972742.64	4422515.05	69	972702,72	4422347,73
29	972742.70	4422514.54	70	972721,42	4422364,96
30	972684.90	4422473.44	71	972730,45	4422373,28
31	972685.03	4422473.43	72	972743,82	4422385,60
32	972643.53	4422446.44	73	972761,09	4422403,48
33	972636.26	4422446.54	74	972768,66	4422401,19
34	972623.22	4422444.45	75	972778,01	4422398,37
35	972615.25	4422441.92	1	972796,31	4422392,84
36	972597.50	4422431.67	76	972698,33	4422419,67
37	972592.79	4422437.07	77	972733,64	4422466,35
38	972557.32	4422458.27	78	972728,69	4422467,23

№ точки	Координаты точек	
	X	Y
79	972675,75	4422432,81
80	972680,02	4422430,24
81	972691,12	4422417,90
76	972698,33	4422419,67
82	972653,41	4422306,92
83	972682,68	4422338,08
84	972697,08	4422353,41
85	972713,09	4422368,16
86	972702,42	4422372,26
87	972666,16	4422337,70
88	972645,76	4422317,76
89	972652,40	4422308,36
82	972653,41	4422306,92

№ точки	Координаты точек	
	X	Y
90	972722,12	4422376,48
91	972738,22	4422391,32
92	972752,48	4422406,08
93	972742,07	4422409,23
94	972732,36	4422412,17
95	972718,99	4422412,51
96	972719,01	4422413,44
97	972710,89	4422411,44
98	972703,45	4422401,53
99	972706,66	4422397,04
100	972706,28	4422382,56
101	972711,30	4422380,63

2. Положение о характеристиках планируемого развития территории

2.1. Характеристика объектов капитального строительства

Проектом планировки территории предусмотрено размещение следующих объектов капитального строительства:

одноцепная ВЛ 35 кВ «отпайка от ВЛ 35 кВ «Ф-2» ПС 110/35/6 кВ КНС-5Б»;

перезавод ВЛ 35 кВ «Ф-3» ПС 110/35/6 кВ «КНС-5Б»;

перезавод ВЛ 6 кВ «Ф-4»;

перезавод ВЛ 6 кВ «Ф-5»;

перезавод ВЛ 6 кВ «Ф-6»;

перезавод ВЛ 6 кВ «Ф-8»;

перезавод ВЛ 6 кВ «Ф-10»;

временная ремонтная перемычка от ВЛ 6 кВ «Ф-5» до ВЛ 6 кВ «Ф-10»;

временная ремонтная перемычка от ВЛ 6 кВ «Ф-4» до ВЛ 6 кВ «Ф-6»;

ПС 35/6кВ К-76 (проектируемая);

дорога с разворотными площадками (первый заезд);

дорога с разворотными площадками (второй заезд).

Объектом строительства является подстанция 35/6 кВ «К-76» располагающаяся в Ханты-Мансийском автономном округе Югра, в Нижневартовском районе, на лицензионном участке Самотлорского месторождения АО «Самотлорнефтегаз».

Источником питания проектируемой подстанции ПС-35/6 кВ «К-76» является ПС-110/35/6 кВ «КНС-5Б». Электроснабжение подстанции ПС-35/6 кВ «К-76» осуществляется по ВЛ-35 кВ Ф-3 (ввод-35 кВ N1) и ВЛ-35 кВ Ф-2 (Ввод-35 кВ N2), подключаемых к разным секциям РУ 35 кВ.

Технологически подстанция предназначена для приема, преобразования и распределения электрической энергии трехфазного переменного тока промышленной частоты 50 Гц на напряжении 35/6 кВ и служит для электроснабжения объектов Самотлорского месторождения АО «Самотлорнефтегаз».

В соответствии с заданием на проектирование для повышения надежности электроснабжения потребителей 6 кВ нефтяных месторождений и технологических объектов предусмотрено строительство новой двухтрансформаторной ПС-35/6 кВ «К-76», перезавод ВЛ-35 и ВЛ-6 кВ на новую подстанцию, демонтаж существующей однострансформаторной подстанции ПС 35/6 кВ «К-76».

Проектом предусматривается строительство отпайки от существующей одноцепной ВЛ 35кВ «Ф-2» ПС 110/35/6 кВ КНС-5Б. Основные технические характеристики проектируемой ВЛ 35 кВ приведены в таблице 1.

Основные характеристики проектируемой ВЛ 35 кВ

Таблица 1

Показатель	Значение
Номинальное напряжение	35 кВ
Количество цепей	Одноцепная линия

Протяженность одноцепных участков, км	3,755
---------------------------------------	-------

Проектом предусматривается перезавод существующей одноцепной ВЛ 35 кВ «Ф-3» ПС 110/35/6 кВ «КНС-5Б». Основные технические характеристики проектируемой ВЛ 35 кВ приведены в таблице 2.

Основные характеристики проектируемой ВЛ 35 кВ

Таблица 2

Показатель	Значение
Номинальное напряжение	35 кВ
Количество цепей	Одноцепная линия
Протяженность одноцепных участков, км	0,163

Проектом предусматривается перезавод существующих одноцепных ВЛ 6 кВ. Основные характеристики проектируемых ВЛ 6 кВ представлены в таблице 3.

Основные характеристики перезаводимых ВЛ 6 кВ

Таблица 3

Показатель	Значение						
	Ф-5	Ф-10	Ф-8	Ф-6	Ф-4	Перемычка Ф-5 – Ф10	Перемычка Ф-4 – Ф6
Номинальное напряжение	6 кВ						
Марка провода	АС 95/16						
Типы изоляторов	Стеклянные						
Протяженность, км	0,258	0,253	0,230	0,027	0,067	0,039	0,164

Для обеспечения подъездов к проектируемым зданиям и сооружениям и противопожарных проездов запроектированы дороги.

Подъезд к ПС осуществляется по существующей дороге с твердым покрытием.

Категория проектируемых автомобильных дорог принята IV-в по СП 37.13330.2012 в зависимости от их назначения. Ширина проезжей части принята 4,5 м с устройством обочин шириной 1,0 -1,50 м.

Протяженность дороги с разворотными площадками (первый заезд) – 0,204 км.

Протяженность дороги с разворотными площадками (второй заезд) 0,043 км.

Также проектом предусматривается демонтаж существующих ВЛ-6 кВ, ВЛ-35 кВ, ПС 35/6кВ К-76 (действующая). Демонтаж существующей ПС 35/6 кВ производить после строительства двухтрансформаторной ПС на новом месте и перезавода ВЛ 35кВ, 6 кВ.

2.2. Сведения о местоположении объектов капитального строительства

Земельные (лесные) участки, предназначенные для строительства проектируемых объектов, расположены на землях Нижневартковского участкового лесничества, входящего в состав Нижневартковского лесничества; в

административном отношении – в Ханты-Мансийском автономном округе – Югра, Нижневартовского района, на территории Самотлорского нефтяного месторождения.

Категория земель – «Земли лесного фонда», «Земли промышленности, энергетики, транспорта, связи, радиовещания, телевидения, информатики, земли для обеспечения космической деятельности, земли обороны, безопасности и земли иного специального назначения».

Ближайшим городом, имеющим транзитное железнодорожное и авиасообщение, является районный центр г. Нижневартовск, расположенный в 24,8 км на юг от района работ.

Сообщение месторождения с населённым пунктом происходит по асфальтированным автомобильным дорогам.

Проектируемый объект расположен в зоне с особыми условиями использования территории – приаэродромной территории аэродрома Нижневартовск в подзоне № 4.

Проектируемый объект не относится к объектам, размещение которых запрещается в четвертой подзоне приаэродромной территории аэродрома Нижневартовск.

2.3. Сведения о плотности и параметрах застройки территории

Общая площадь границы зоны планируемого размещения объекта «Строительство двухблочной подстанции 35/6 кВ К-76 (район ДНС-4) с питающей ВЛ-35 кВ и распределительными сетями 6 кВ» составляет 167701 кв. м

3. Положения об очередности планируемого развития территории

Выделение этапов строительства не предусмотрено.